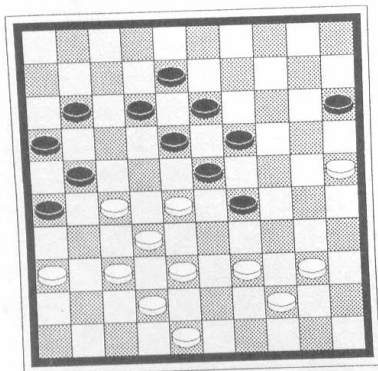
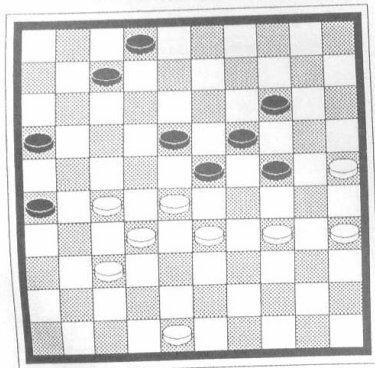


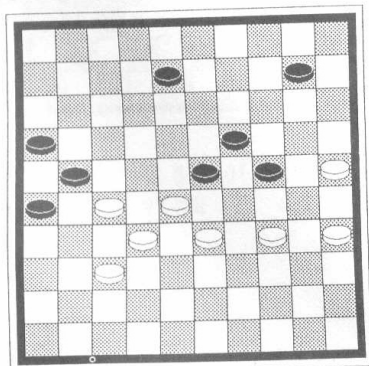
25.  
1.27-22! 18x27 2.32x21 23x32 3.37x28 26x17  
4.30-25 13-18 5.25x23 18x29 6.40-34 29x40  
7.45x34X



26.  
1.25-20! 15x24 2.39-33 11-17 3.48-43!X

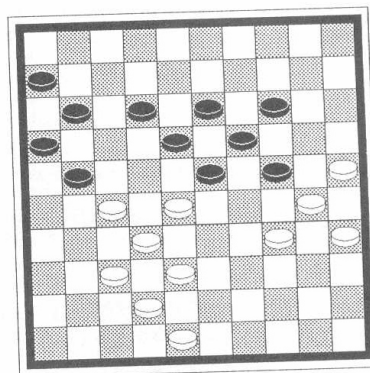


27.  
1.37-31! 26x37 2.32x41 23x21 3.34-29X

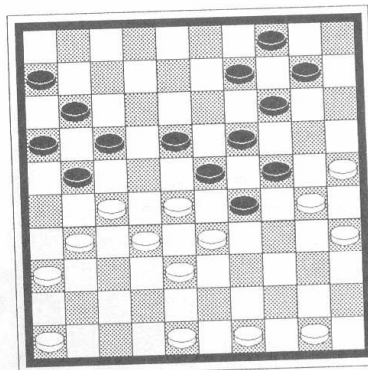


28. A.Andrejko-Jegorow  
Mistrzostwa ZSRR 1962  
1...08-13 2.35-30! 24x35 3.25-20 35-40  
4.34x45 23-29 5.33x24 19x30 6.28-23! 30-34

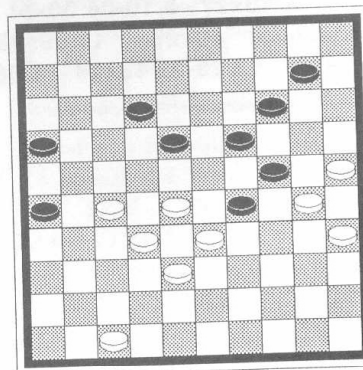
7.37-31!! 26x19 8.20-15 21x32 9.15x04  
(czarny kamień 19 przeszkadza sama swoim.  
Takie sytuacje nazywa się często  
„samoograniczeniem”) 9...16-21 10.04x25 21-  
27 11.25-48X białe wygrały



29. Gantwarg-Kaplan 1973  
1.34-29! 24-31 2.37x08 13x02 3.30-24 19x30  
4.35x24 23-29 5.24x33 18-23 (5...0208 6.3228!  
1822 7.2817 1122 8.3329X) 6.48-43 11-17 7.33-  
28! 23-29 8.43-39 14-19 (8...0208 9.3933X)  
9.42-37?? (9.2520!X) 9...17-21 10.25-20 21-27!  
11.32x21 16x27 12.20-15 29-33! 13.38x29 27-  
32=

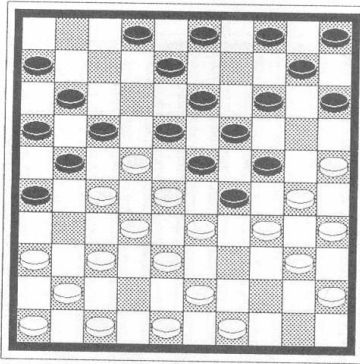


30. P.v Harten - B.Bies  
Oczywiście czarne nie mogą 1...2126? z powodu  
uderzenia „bomba” 2.2721 2637 [2...1627 3.3212  
2343 4.1239 2637 5.4938 1117 6.3429! 1015  
7.2920 1524 8.3328X] 3.3241! 2343 4.2134X  
jednak mają możliwość poświęcenia !  
1...29-34! 2.30x39 21-26 i białe muszą oddać  
pionka



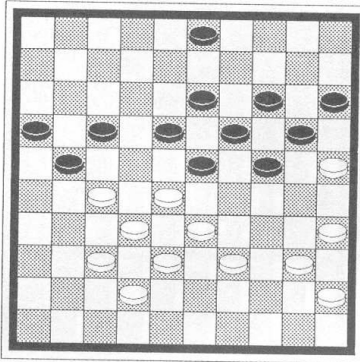
31. J. v/d Wal - N.Miszczanski 1988  
1...16-21! 2.27x16 12-17 3.32-27 26-31!  
4.27x36 18-23 białe przekroczyły czas dc

namysłu, lecz po: 5.2822 1739 6.1611 3944  
7.1107 4449 miałyby trudną końcówkę



32. Andreiko - Jegorow 1959  
idea z partii

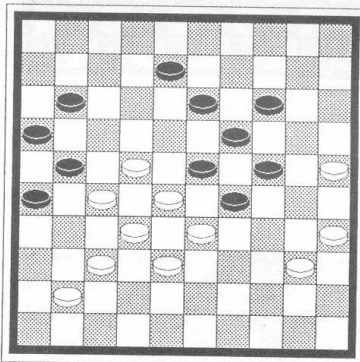
1.37-31! 26x37 2.25-20! 14x25 3.36-31! 37x26  
4.41-37! i jak łatwo obliczyć wszystkie czarne  
kamienie zostaną wkrótce zablokowane!



33. R.Clerk - J. v/d Wal 1988

w tym przykładzie z pomocą poświęcenia czarne  
uratowały partię:

1...24-29 2.33x24 20x29 3.39-33 29-34  
4.40x29 23x34 5.35-30 18-22! 6.27x20 15x35  
7.37-31 19-23! 8.28x19 35-40= zgodzono się na  
remis: 8.3329 3414 10.4529 1420! 11.2514  
0309 12.1403 2126 13.0317 2648=

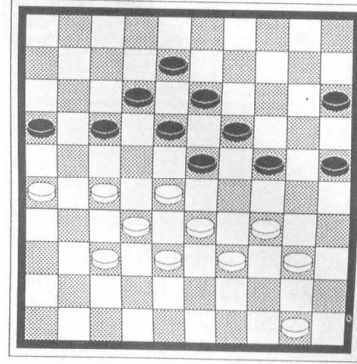


34. J. v/d Wal - I.Traore 1-1  
Mistrzostwa Świata 1990

Jeśli czarne będą wykonywać schematyczne  
posunięcia: 1...0812 2.4136 1217 3.3631, to  
przegrają partię.

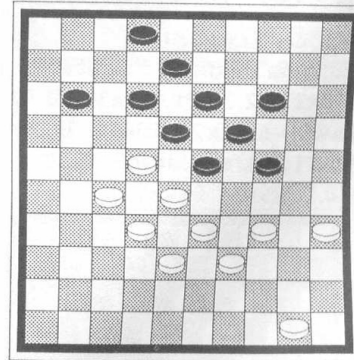
1...14-20!! 2.25x14 19x10 3.28x30 08-12  
4.33x24 12-17 czarne oddały aż 3 pionki i  
stworzyły „zugzwang” (czyli pozycję w której nie ma  
dobrego posunięcia), i białe mogą już wygrać  
5.24-20 17x28 6.32x23 21x43 7.30-24 43-49

8.20-15 10-14 9.35-30 49x35 10.24-19 35x24  
11.19x10 13-18 12.23x12 11-17 13.12x21  
16x27 14.10-04 26-31 15.37x26 24-19=



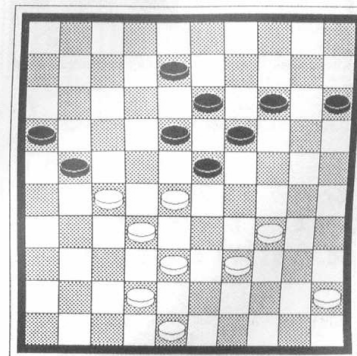
35. J.Szaus - E.Korchow 2-0  
1969

1...17-21? (czarne chciały zdobyć dwa narożniki  
w pozycji klasycznej, nie wzięły jednak pod  
uwagę wszystkich możliwości) 2.26x17 12x21  
3.28-22! 08-12 4.33-28! (4.2217 2328 5.3214  
2141 6.1730 4146 7.1419? [7.3832 4649  
8.1409=] 7...4614 8.0920 1544x) 4...21-26 5.22-  
17! 12x21 6.50-44 18-22 (A). 6...2429 7.3933X  
B).6...1520 7.3833 2430 8.4035 2024 9.4440X)  
7.27x20 15x24 8.39-33 13-18 9.44-39 18-22  
10.28x17 21x12 11.32-27 19-23 12.40-35 12-  
18 13.37-31 26x37 14.38-32 37x28 15.33x13  
16-21 16.27x16 23-28 17.13-09 28-32 18.09-  
04 24-30 19.35x24 32-37 20.04-15X



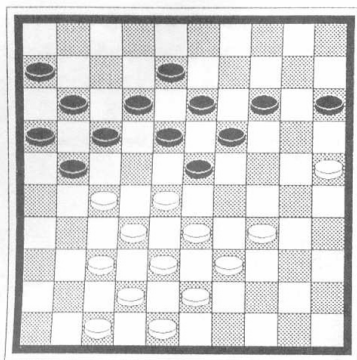
36.

1.35-30 24-35 2.27-21 18x16 3.33-29 13-18  
4.29-24 Poświęcenie „Duisso”)



37.

1.39-33 14-20 2.27-22! 18x27 3.33-29 13-18  
4.34-30! 23x25 5.28-23 19x37 6.42x02X



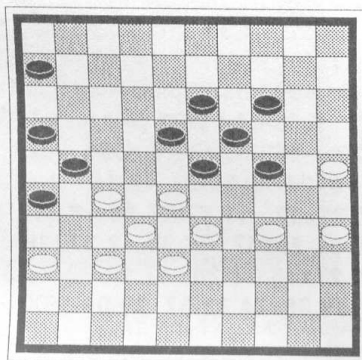
38. v/d Sluis - Pippel 1967

1.27-22! 18x27 2.33-29 13-18

A). 2...1722 3.2920 2244 4.3228 1524 5.2823  
1928 6.4339 4433 7.3820X

B). 2...1218 3.2924! 1930 4.2810 1504 5.3933  
3028 6.3203X

3.28-22! 17x28 4.25-20! 15x44 5.43-39 44x33  
6.38x29 27x38 7.42x02X



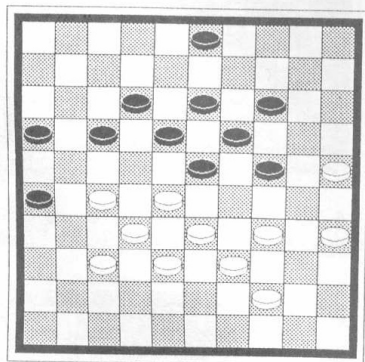
39. Mabo - Biagianti

A oto przykład na błędne poświęcenie „Duisso”

1.27-22? 18x27 2.35-30 24x35 3.33-29 13-18

4.28-22 35-40! 5.22x24 40-44 6.29x18 26-31!

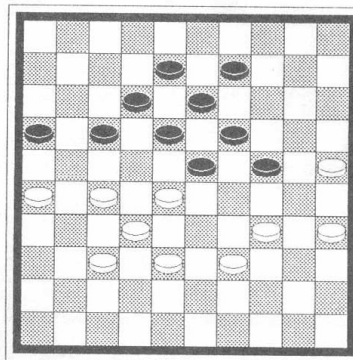
7.37x17 16-21 8.17x26 44-49 9.32x21 49x39X



40.

1.35-30? 24x35 2.33-29 16-21! 3.27x16 17-21!

4.16x27 19-24 5.28x17 24x11X

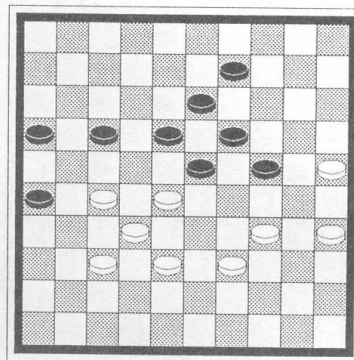


41. Baliakin - Mogilianski 1985

1...16-21! 2.27x16 18-22 3.25-20 22x31

4.20x07 19-24! 5.26x37 17-21 6.16x27 08-12

7.07x18 13x42X



42.

1...16-21 2.27x16 18-22 3.37-31 22x42 (po

2244 nie robi różnicy) 4.25-20 26x28 5.20x18

13x22 6.39-33 28x30 7.35x04= remis