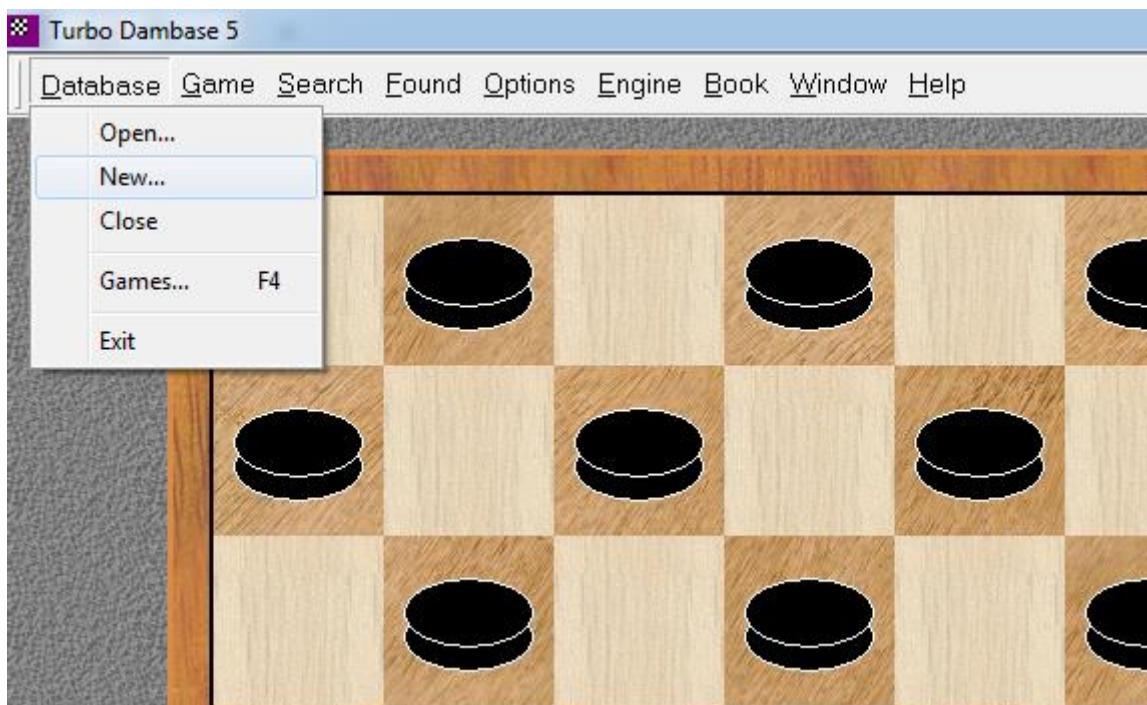
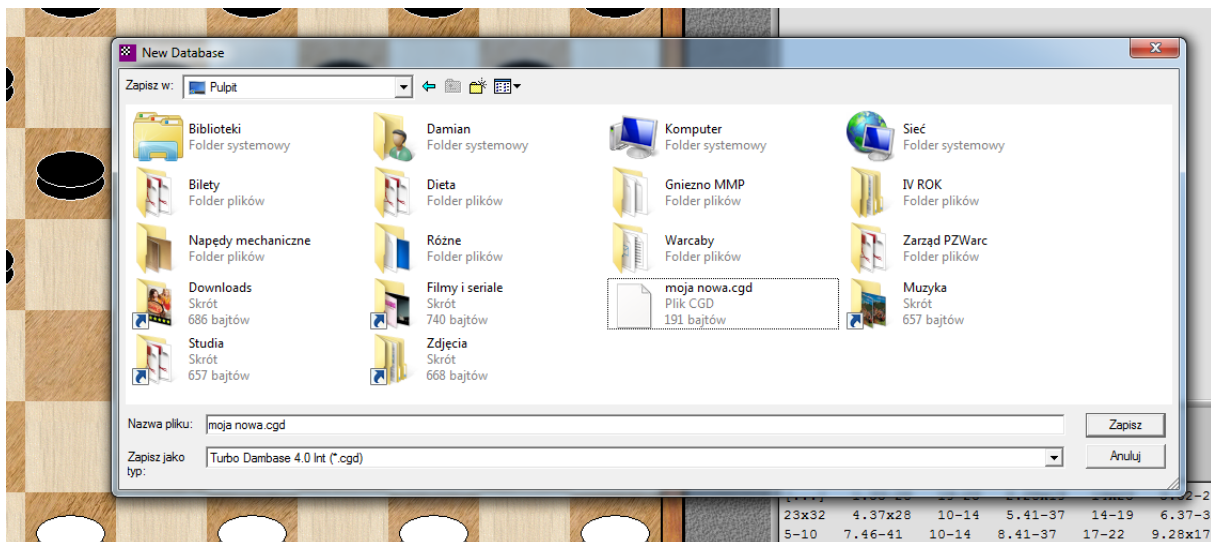


Jak zapisać partie z turnieju do analizy

1. Włączamy Turbo Dambase
(do pobrania ze strony <http://www.turbodatabase.nl/tdamdownloads.php>)
2. Tworzymy nową bazę
Database -> New...



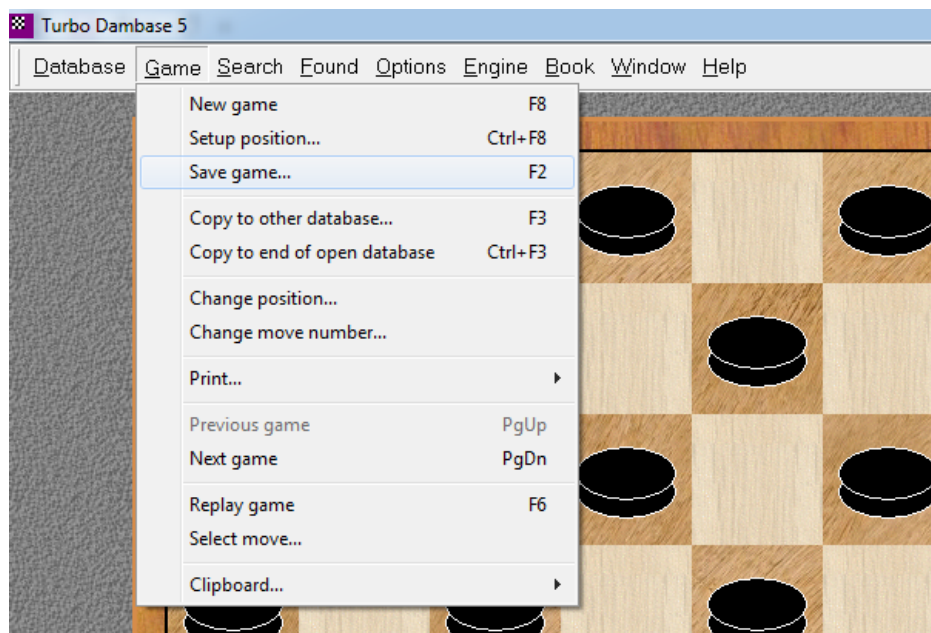
I zapisujemy w miejscu, które potem łatwo znajdziemy (na przykład na pulpicie). Nazwa bazy to najlepiej: Imię_Nazwisko_Turniej (np. Jan Kowalski Drzwi Gnieźnieńskie). Typ pliku to Turbo Dambase (*.cgd).



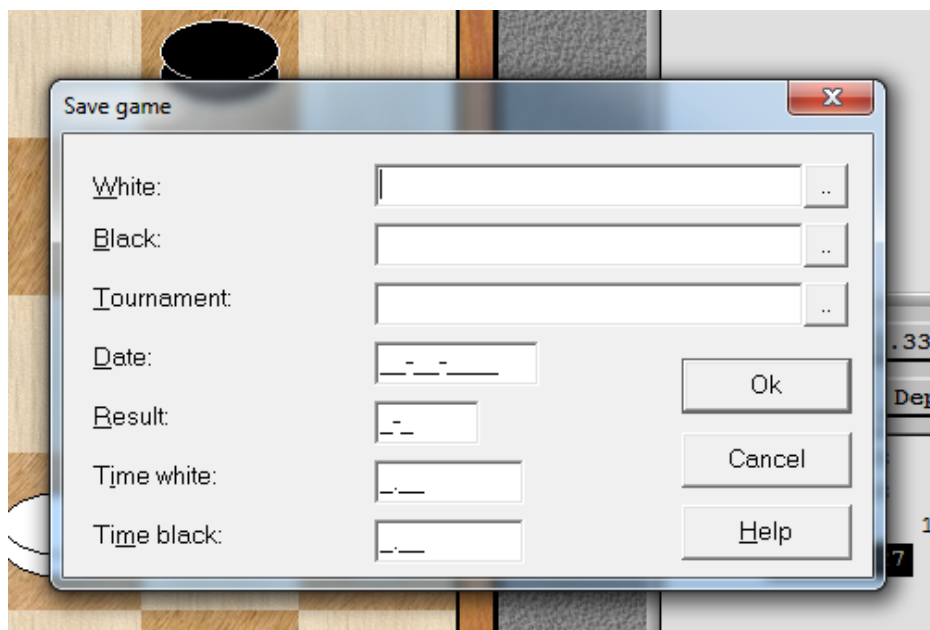
3. Zapisujemy kolejne partie do analizy
Wprowadzamy partię do systemu przesuwając pionki lub wbijając kolejne ruchy z klawiatury numerycznej.

Po wprowadzeniu całej partii zapisujemy ją w naszej bazie.

Game -> Save Game



I uzupełniamy możliwie dużo informacji na temat tej partii (WARTO!):



White: kto grał białymi (można wyszukać w bazie <o ile jest> pod przyciskiem [..])

Black: kto grał czarnymi

Tournament: jaki to turniej

Date: data partii w formacie DD MM RRRR

Result: wynik (20, 02, 11)

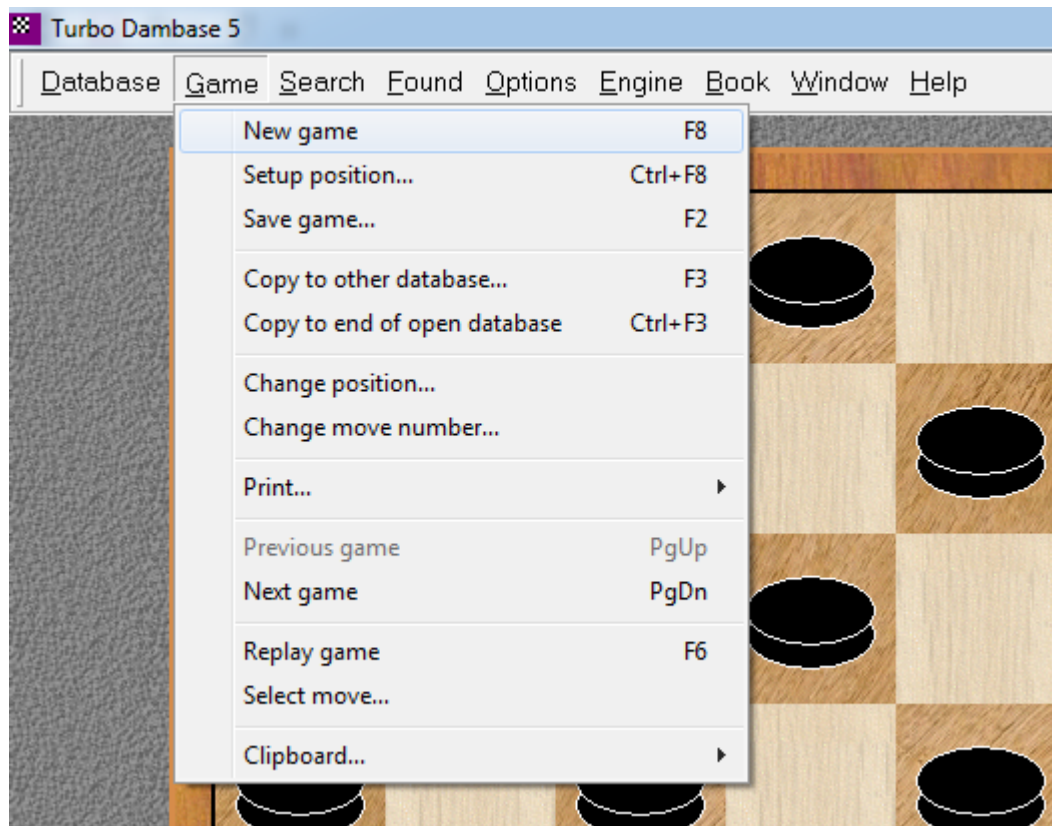
Time white: czas, jaki wykorzystali białe

Time black: czas, jaki wykorzystali czarne

Po wprowadzeniu i zapisamy partię wybieramy

Game -> New Game

W celu wprowadzenia kolejnej partii



I powtarzamy schemat do wprowadzenia i zapisania wszystkich żądanych partii

4. Wysyłka partii do analizy

Wysyłamy maila na:

damian.reszka@warcaby.pl, do którego załączamy DWA pliki z naszej bazy, którą wcześniej zapisaliśmy, np.:

Jan Kowalski Drzwi Gnieźnieńskie.cgd

Jan Kowalski Drzwi Gnieźnieńskie.cgi

