

Otwarte Mistrzostwa Polski w warcabach tureckich

POLISH OPEN TURKISH DRAUGHTS

Warszawa 4 października 2014

Organizatorzy

Ośrodek Sportu i Rekreacji m.st. Warszawy w Dzielnicy Ochota
Towarzystwo Miłośników Gier Umysłowych
Polski Związek Warcabowy

Lokalizacja

Ośrodek Sportu i Rekreacji m.st. Warszawy w Dzielnicy Ochota
(sala gimnastyczna na I piętrze), ul. Nowowiejska 37b
(dojazd tramwajem z dworca Warszawa Centralna w kierunku Mokotowa, 2 przystanki. Na rogu ul. Al. Niepodległości r/Nowowiejska pieszo w kierunku Stacji Uzdatniania Wody "Filtry", ok. 100 m.)

Program turnieju

09:00 – 09:50	rejestracja zawodników
10:00	otwarcie
10:30	Runda I
...	
16:30	Zakończenie turnieju

Oplaty

Organizatorzy nie pobierają żadnych opłat

Zgłoszenia

Zgłoszeń można dokonywać drogą elektroniczną na adres – biuro@warcaby.pl
lub bezpośrednio przed zawodami. Z uwagi na pojemność sali gry – ilość uczestników ograniczona do 50.

Nagrody

Puchary, dyplomy, upominki. Nie planuje się nagród finansowych.

Pozostałe informacje

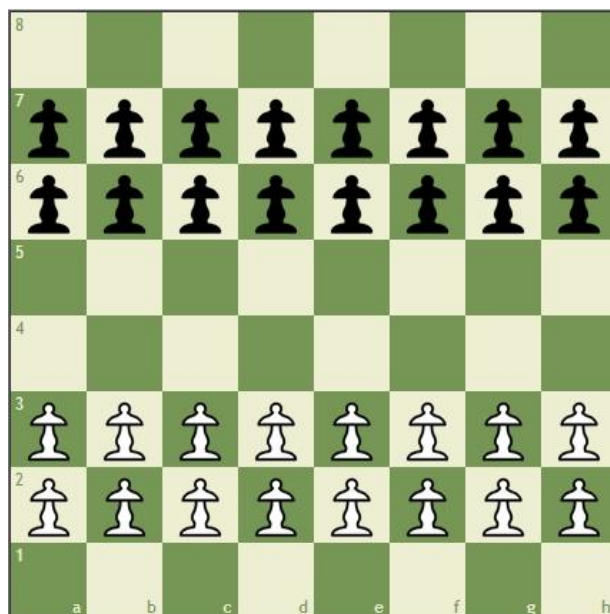
Bezpośrednio przed turniejem krótkich wyjaśnień udzieli
Prezydent Tureckiej Federacji Warcabowej.

Zasady Gry

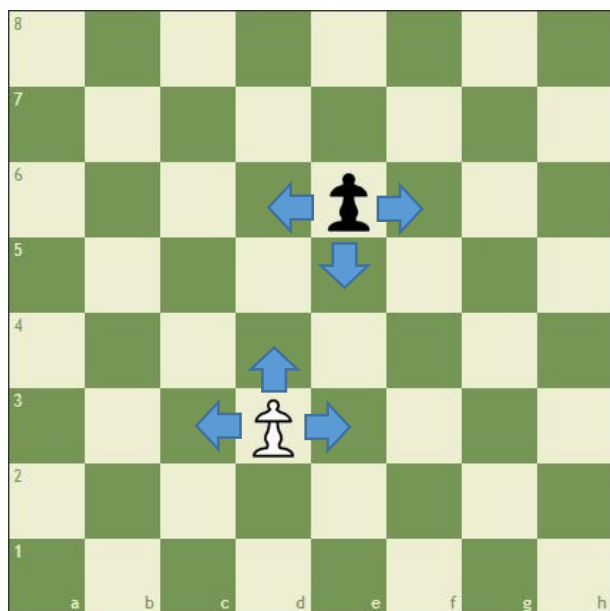
Cel gry jest identyczny jak innych wariantów gry w warcaby – pozbawić przeciwnika możliwości wykonania posunięcia. Oznacza to zabicie bądź zablokowanie jego wszystkich pionów.

Remis jest możliwy jeżeli zgodzą się na to przeciwnicy lub gdy na warcabnicy pozostało po jednej damce z każdej strony.

Pozycja początkowa:

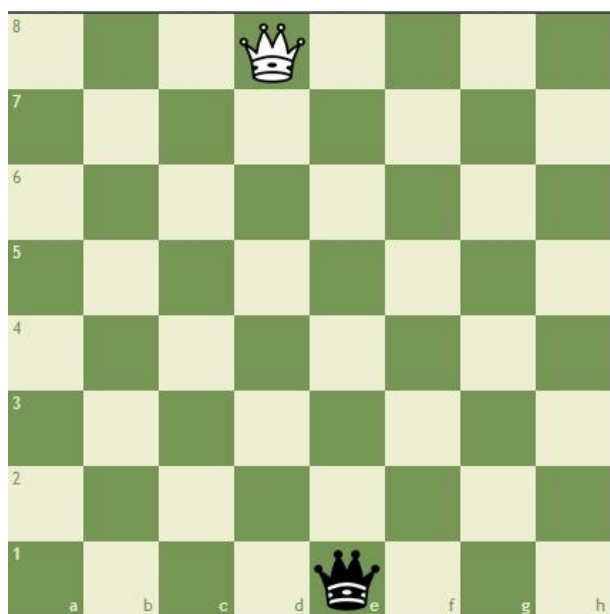


Wykonywanie posunięć

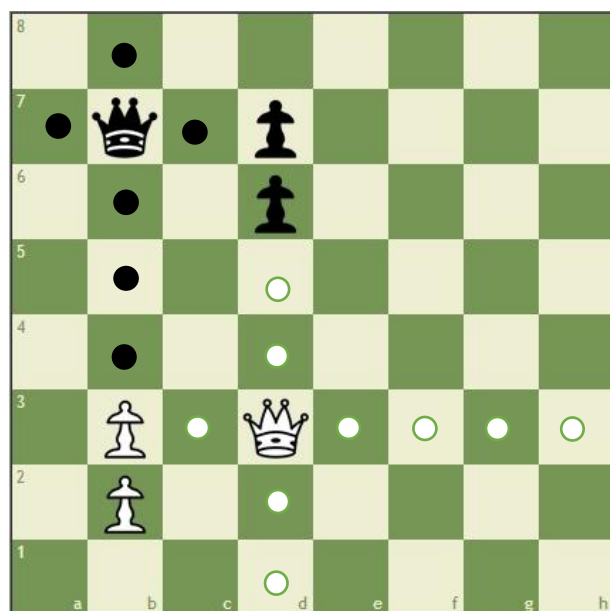


O jedno pole do przodu lub w bok.

Gdy pionek osiągnie ostatnią linię, zostaje damką od następnego posunięcia.



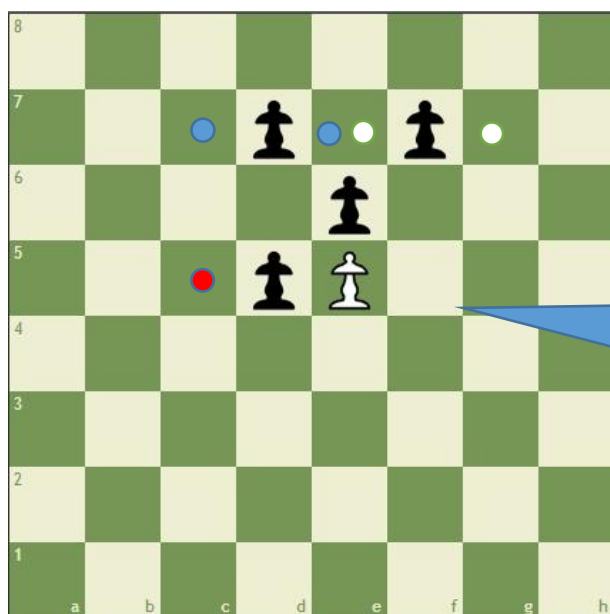
Damka porusza się do przodu lub w bok o dowolną ilość pól.



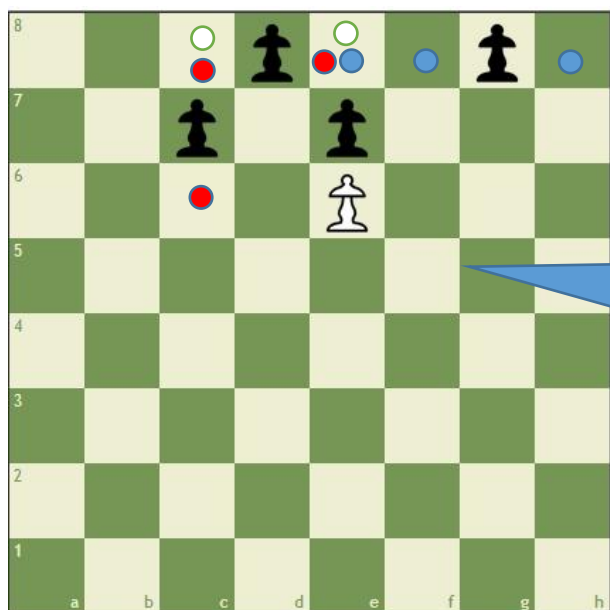
Bicie

- Bicie jest obowiązkowe
- Jeżeli jest wybór, należy wykonać bicie największej ilości bierok. Nie ma znaczenia czym i co biejemy.
- Pionek nie bije do tyłu
- Zabite pionki zdejmują się z planszy natychmiast po ich przeskoczeniu!

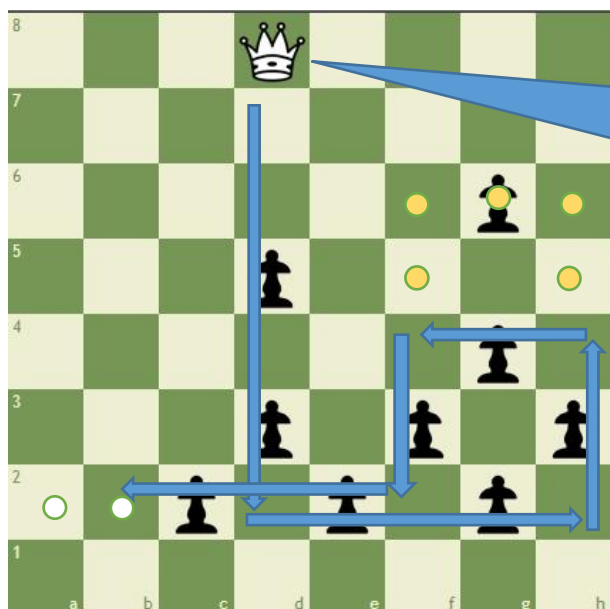
Przykłady:



Białe i niebieskie kropki pokazują możliwe bicie. Czerwona kropka to bicie nieprawidłowe.



Tylko biała droga jest prawidłowa. Czerwona to bicie nieprawidłowe (pion nie bije do tyłu). Niebieskie bicie nieprawidłowe, ponieważ pion będzie damką dopiero w następnym posunięciu.



Biała damka bije 8 z 9 pionów przeciwnika kończąc na polu b2 lub a2. To dzięki zasadzie, że zbite piony zdejmują się natychmiast po ich przeskoczeniu. Żółta droga (z bicie g6 zamiast g4) jest