

Szkolny Instruktor Warcabowy

Kandydatka/kandydat do tytułu „Szkolny Instruktor Warcabowy”



Nazwisko _____

Imię _____

Data urodzenia _____ Email _____

Adres wraz z kodem pocztowym _____

Szkoła: _____

Przygotowanie pedagogiczne:

*Przyjmuję do wiadomości, że wynik testu nie będzie publikowany.
Moje dane PZWarc będzie wykorzystywał wyłącznie do celów organizacyjnych. Liczę się z tym, że poznając bliżej warcaby mogę się nimi zarazić. Wszelką odpowiedzialność wynikającą z faktu, że stracę głowę dla warcabów biorę na siebie i nie będę dochodził(a) odszkodowania z tego tytułu od Polskiego Związku Warcabowego*

Miejscowość

Data

Podpis

Test końcowy

Na każde pytanie jest tylko jedna prawidłową odpowiedź. Należy zaznaczyć swój wybór. Arkusz z testem należy na końcu podpisać. Do zdania testu konieczne jest 60% prawidłowych odpowiedzi.

Przepisy gry

1. Pionek w warcabach może wykonywać zwykłe posunięcia (nie bicie!)

- a. Do przodu i do tyłu
- b. Ukośnie po ciemnych polach tylko do przodu na lewo lub na prawo o jedno pole.
- c. Do przodu i w bok na sąsiednie pole

2. W warcabach międzynarodowych obowiązuje zasada:

- a. Bicie jest obowiązkowe i bić należy większość.
- b. Bicie jest obowiązkowe i bijesz co chcesz.
- c. Jak nie chcesz to nie bijesz.

3. Jeżeli w trakcie bicia pionek przechodzi przez ostatnią linię (pole damkowe) to:

- a. Nie może bić dalej i musi pozostać na polu damkowym.
- b. Pozostaje zwykłym pionkiem po zakończeniu bicia.
- c. Przechodząc przez pole damkowe stał się „w locie” damką i może zatrzymać się na dowolnym polu za ostatnim zbitym pionkiem przeciwnika.

4. Partia jest przegrana, gdy nie mamy już żadnego pionka. Ale gdy mamy jeszcze pionki, ale są ona zablokowane i nie możemy wykonać żadnego posunięcia.

- a. To nie ma znaczenia z jakiego powodu nie mogę wykonać posunięcia. Czy z powodu braku pionów czy ich zablokowania – przegrywam.
- b. Partia jest remisowa.
- c. Przeciwnik przegrywa! Nie powinien przecież doprowadzać do takiej kuriozalnej sytuacji.

5. Jeżeli zawodnicy nie zgodzili się na remis to partia:

- a. Trwa tak długo aż zawodnicy zaczną być głodni.
- b. Jest remisowa, jeżeli przez 20 posunięć w małych warcabach (25 w stupolowych) nie wykonano żadnego bicia i zawodnicy poruszali się jedynie damkami Po wykonaniu 20 posunięć. Innym przypadkiem jest powtórzenie się tej samej pozycji po raz trzeci i za każdym razem posunięcie przypada na tego samego zawodnika.

- c. Trwa do wyczerpania cierpliwości sędziego.

6. Damka w warcabach:

- a. Porusza się ukośnie o dowolną ilość pól w jednym kierunku do przodu lub do tyłu.
b. Porusza się o jedno pole do przodu i do tyłu.
c. Porusza się 1, 2 lub 3 pola w dowolnym kierunku po skosie.

7. Ustawienie warcabnicy

- a. Jak się komu podoba.
b. W lewym dolnym rogu zawsze ciemne pole (na nich gramy).
c. W prawym dolnym rogu ciemne pole.

O warcabach

8. Śpiąca damka

- a. To damka, która spadła ze stołu na podłogę.
b. To potoczne, ale nie prawidłowe pojęcie, w myśl którego dopiero po zrobieniu drugiej (czasem trzeciej) damki dopiero można się nimi ruszyć. Do tego czasu wszystkie damki są „śpiące”.
c. To chłopiec nie starszy niż 9 lat, który zasnął przy partii.

9. „Chuch” , „Porwanie chucha”.

- a. To potoczne określenia (znane od XVIII wieku). Współcześnie popularne jest powiedzonko „**za nie bicie tracisz życie**”. Używane w partiach towarzyskich, gdy przeciwnik nie widział bicia to zabiera się jemu pionka. Nie ma nic wspólnego z prawdziwym sportem tak jak zasada w piłce nożnej „trzy rogi i karny”.
b. To określenia zawodnika, który pauzuje, czyli nie ma w tej rundzie przeciwnika.
c. To określenie sędziego, który zasnął przy stoliku sędziowskim.

10. Autorem poematu WARCABY jest:

- a. Gał Anonim.
b. Lew Tołstoj.
c. Adam Mickiewicz.

11. Natalia Sadowska to:

- a. Mistrzyni Świata w warcabach.

- b. Znany żuźlowiec klubu Kolejarz Opole (pierwsza kobieta, która wystąpiła w drużynie ligowej).
- c. Laureatka literackiej nagrody Nobla.

Przebieg partii

12. Bezpośrednio przed rozpoczęciem partii zawodnicy powinni

- a. Napić się zimnej wody.
- b. Podać sobie ręce i życzyć przyjemnej gry.
- c. Rozejrzeć się dookoła, gdzie jest mama.

13. Jeżeli zawodnik dotknął pionka i możliwe jest wykonanie nim posunięcia to:

- a. Musi wykonać nim posunięcie w myśl zasady „dotknięty idzie”.
- b. Oznacza to, że mu się nudzi i nie ma nic lepszego do roboty.
- c. Nikogo to nie powinno obchodzić. To w końcu jego pionki.

14. Bicie wielu pionków jednocześnie.

- a. W trakcie bicia nie przeskakuje dwukrotnie przez tego samego pionka. Piony są zdejmowane po całkowitym zakończeniu bicia. Zbite pionki zbieramy jedną ręką po kolei tak jak były bite (od początku lub od końca bicia)
- b. W trakcie bicia nie przeskakuje dwukrotnie przez tego samego pionka. Piony zdejmuje się dwoma rękami.
- c. Piony są zdejmowane natychmiast po przeskoczeniu przez niego i bicia kontynuowane jest dalej aż do końca.

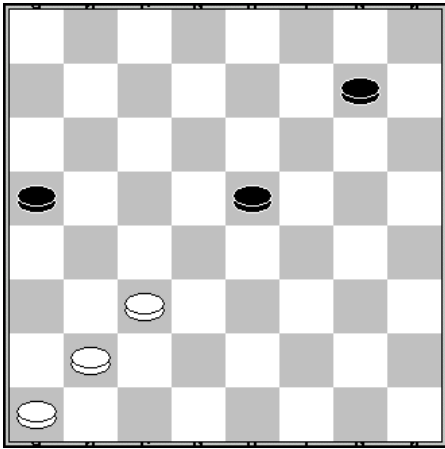
15. Proponowanie remisu powinno następować.

- a. W czasie, gdy mój przeciwnik się zastanawia.
- b. Na 5 minut przed rozpoczęciem partii.
- c. Bezpośrednio po wykonaniu mojego posunięcia i propozycja nie może być powtarzana po każdym posunięciu.

16. W końcowej części gry, gdy dwa pionki stoją na przeciwko siebie to określa się to mianem „opozycji”. W tym przypadku partię wygra:

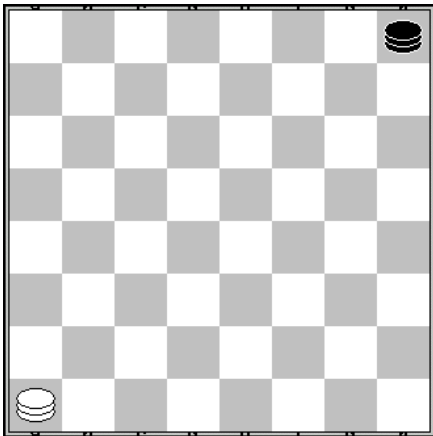
- a. Ten z przeciwników na kogo przypada posunięcie.
- b. Ten przeciwników na kogo nie przypada posunięcie.
- c. Ten z przeciwników kto lepiej zna sędziego.

17. W przedstawionej pozycji białe wygrażą natychmiast, jeżeli zagrają:



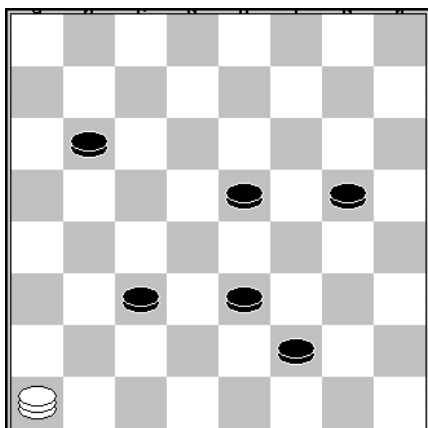
- a. b2-a3
- b. c3-b4
- c. c3-d4

18. Które z wymienionych posunięć (białymi) nie jest możliwe do wykonania w poniższej pozycji:



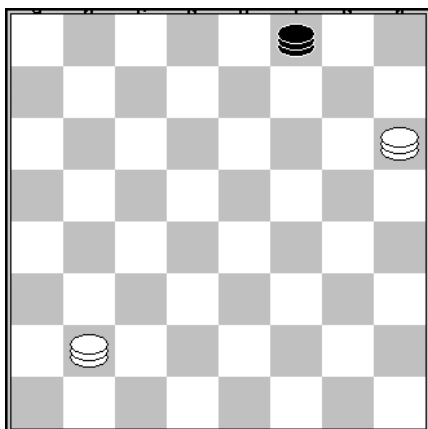
- a. a1-b3
- b. a1-c3
- c. a1-e5

19. Biała damka na posunięciu. Na jakim polu zatrzyma się damka po zakończeniu bicia.



- a. d8
- b. e1
- c. c7

20. W pozycji na poniższym diagramie czarna damka stanęła przed chwilą na polu f8. Białe mogą wygrać tą partię!



- a. Należy zagrać b2-a3
- b. Należy zagrać b2-g7
- c. Pytanie jest podchwytliwe – białe nie mają wygrywającego posunięcia

ILOŚĆ PRAWIDŁOWYCH ODPOWIEDZI _____ wynik _____ %

Podpis oceniającego: _____